



## You'll never walk alone

Bei der Begleitung unserer Schüler legen wir Wert auf individuelle, pädagogische Konzepte zur Vermittlung fachlicher, methodischer und sozialer Kompetenzen. Das Angebot des „Lerncoaching“ ist dabei für unsere Auszubildenden ein wichtiges Unterstützungsangebot. Eine ideale Verzahnung von Theorie und Praxis wird durch eine an der Schule verortete Fachpraxiskoordinatorin und die, an beiden Krankenhausstandorten eingerichteten hauptamtlichen und nebenamtlichen Praxisanleiterstellen gewährleistet.

Als Bildungspartner für lebenslanges Lernen stehen wir unseren Absolventen auch nach ihrem erfolgreichen Berufseinstieg zuverlässig und langfristig zur Seite, indem wir die klinkeigene innerbetriebliche Fortbildung mit fachlichem Knowhow unterstützen.

Das Medienkonzept unserer Schule ist zukunftsorientiert und basiert auf der Verwendung digitaler Unterrichtsmedien. Mit modernen Medien ausgestattete Klassenräume unterstützen die Unterrichtsarbeit. Eine Bibliothek mit ca. 1000 Fachbüchern aller Fachbereiche ist ideale Voraussetzung zum Eigenstudium und Examensvorbereitung. Die Unterrichtsinhalte orientieren sich an neuesten Erkenntnissen in Medizin und in der Pflege.



### Berufsabschlüsse

Wir bieten eine zukunftsorientierte Ausbildung unter professioneller Begleitung mit dem Ziel:

- + 3-jährige Ausbildung zur **Generalistischen Pflegefachkraft**
- + 1-jährige Ausbildung zum (zur) **Krankenpflegehelfer(in)**

### Zusatzqualifikationen

- + Basisqualifikation in Kinaesthetics für alle Absolventen

### Duales Bachelor-Studium

- + Bachelor of Science in Therapie- und Pflegewissenschaften ausbildungsbegleitend für Fachabiturienten und Abiturienten in Kooperation mit der HFH



Ihr Ansprechpartner für Fragen und Ihre Bewerbung:

IfGK Werra-Meißner

**Herr Stefan Frank**  
Institutsleiter  
M.A. Berufspädagoge

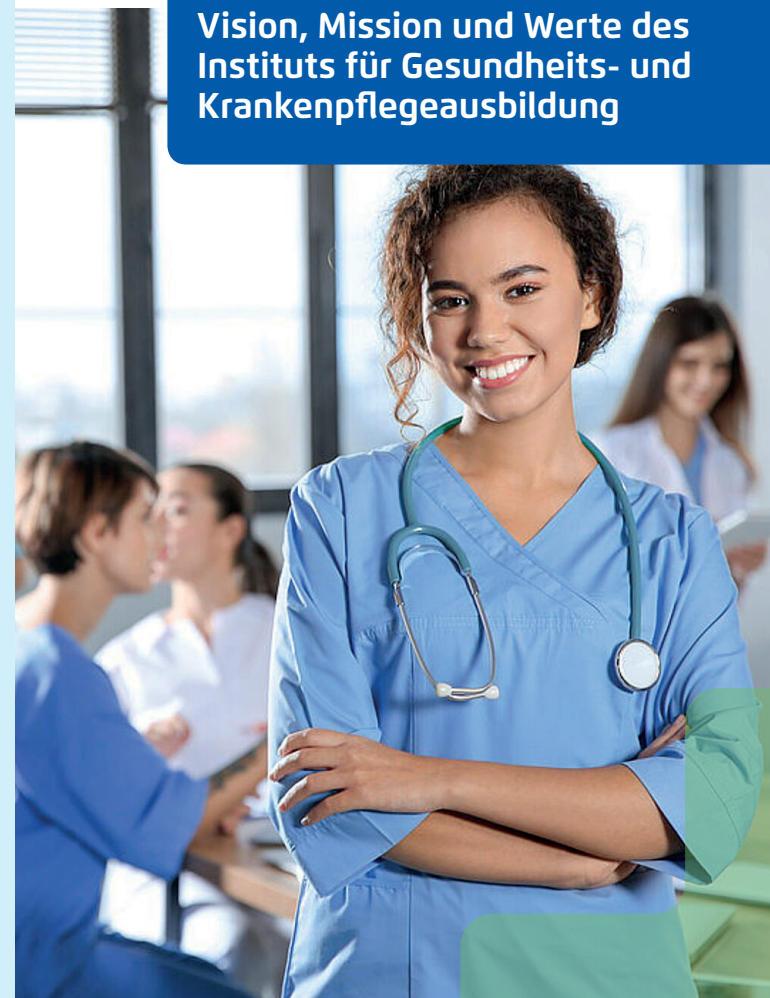
Tel. 0554250 58 64  
IfGK@gh-wm.de

Südbahnhofstraße 33  
37213 Witzenhausen



## Leitbild der Pflegeschule

### Vision, Mission und Werte des Instituts für Gesundheits- und Krankenpflegeausbildung



**Klinikum  
Werra-Meißner**

Akademisches Lehrkrankenhaus  
der Universitätsmedizin Göttingen  
und des UMCH Campus Hamburg



**IfGK  
Werra-Meißner**

Institut für Gesundheits- und  
Krankenpflegeausbildung

## + Unsere Vision

Als Ausbildungspartner im Gesundheitswesen begeistern und qualifizieren wir Menschen für systemrelevante Berufe mit gesellschaftlichem Nutzen.

## + Unsere Mission

Mehr als Schule – für unsere Schüler sind wir neben einem Ort zum Lernen auch eine Stätte der Begegnung und des Austausches. Durch die optimale Schulgröße mit 108 Ausbildungsplätzen können wir jeden Auszubildenden als Person wahrnehmen und individuell fördern. So bieten wir unseren Auszubildenden nach Bedarf eine persönliche Betreuung und Unterstützung in ausbildungsspezifischen Fragen und mehr. Vorrangiges Ausbildungsziel ist neben der Sach- u. Fachkompetenz auch die Förderung der Persönlichkeits- u. Sozialkompetenz der Schüler.



## + Unsere Werte

Ein ganzheitlich orientiertes, humanistisches Menschenbild prägt die Ausbildungsideologie. So sind Verantwortungsbewusstsein und Patientenorientierung im Sinne von Kundenorientierung wichtige Merkmale der Ausbildung. Die Ausbildungsideologie fußt auf folgendem Leitsatz:

*„Dem Fertigen ist nichts recht zu machen,  
nur der Lernende wird dankbar sein!“*

*(J. W. v. Goethe)*

Zu den Mitarbeitenden in den Ausbildungs- und Praktikumsbetrieben pflegen wir engen Kontakt und sehen uns als gemeinschaftliches Team, um den Auszubildenden eine praxisnahe Ausbildung mit qualifiziertem Abschluss zu bieten. Darüber hinaus erhalten unsere Auszubildenden bei entsprechendem allgemeinbildendem Schulabschluss die Möglichkeit eines Dualen Studiums „Bachelor of Science in Therapie- u. Pflegewissenschaften“ in Kooperation mit der Hamburger Fern-Hochschule (HFH).

